

**UCHWAŁA NR
RADY MIEJSKIEJ TRZCIANKI**

z dnia 2021 r.

w sprawie przystąpienia do sporządzenia miejscowego planu zagospodarowania przestrzennego gminy Trzcianka w południowym rejonie wsi Siedlisko

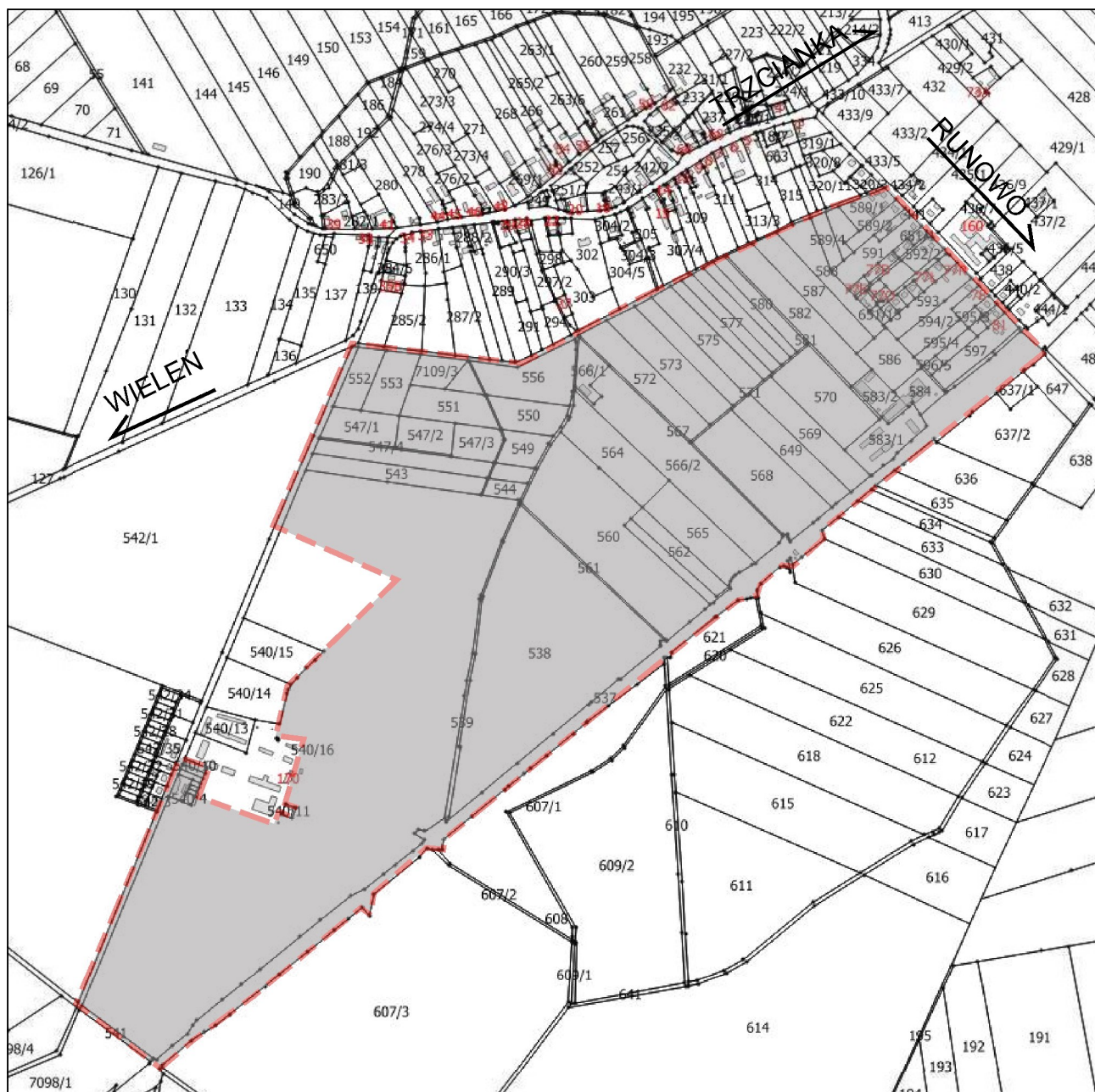
Na podstawie art. 14 ust. 1 - 4 ustawy z dnia 27 marca 2003 r. o planowaniu i zagospodarowaniu przestrzennym (Dz. U. z 2020 r. poz. 293 ze zm.) Rada Miejska Trzcianki uchwala, co następuje:

§ 1. 1. Przystępuje się do sporządzenia miejscowego planu zagospodarowania przestrzennego gminy Trzcianka w południowym rejonie wsi Siedlisko.

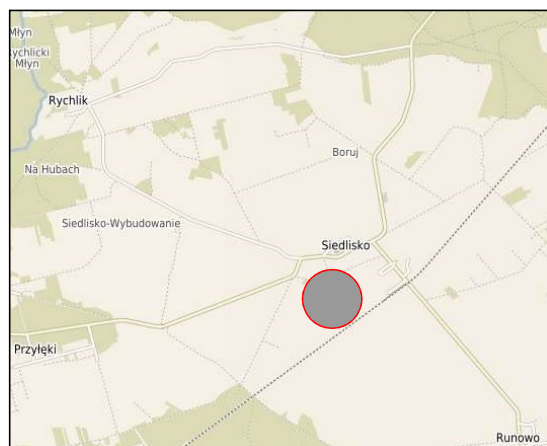
2. Plan miejscowy obejmuje obszar określony na mapie, jak w załączniku do uchwały.

§ 2. Wykonanie uchwały powierza się Burmistrzowi Trzcianki.

§ 3. Uchwała obowiązuje od dnia podjęcia.




MAPA POGLĄDOWA - GMINA TRZCIANKA



SKALA 1:12 500

OZNACZENIA:

 - granica obszaru przystąpienia
do sporządzenia miejscowego planu
zagospodarowania przestrzennego

Uzasadnienie

do projektu uchwały Rady Miejskiej Trzcianki w sprawie przystąpienia do sporządzenia miejscowego planu zagospodarowania przestrzennego gminy Trzcianka w południowym rejonie wsi Siedlisko

Zgodnie z art. 14 ust. 4 ustawy z dnia 27 marca 2003 r. o planowaniu i zagospodarowaniu przestrzennym (Dz. U. z 2020 r. poz. 293 ze zm.) uchwałę o przystąpieniu do sporządzenia miejscowego planu zagospodarowania przestrzennego rada gminy podejmuje z własnej inicjatywy lub na wniosek burmistrza.

Burmistrz Trzcianki w trybie art. 14 ust. 5 ustawy o planowaniu i zagospodarowaniu przestrzennym, przeprowadził analizę dotyczącą zasadności przystąpienia do sporządzenia miejscowego planu i stopnia zgodności przewidywanych rozwiązań z ustaleniami studium uwarunkowań i kierunków zagospodarowania przestrzennego gminy Trzcianka.

Obszar objęty przystąpieniem do sporządzenia miejscowego planu zagospodarowania przestrzennego położony jest w południowej części obrębu geodezyjnego Siedlisko. Zlokalizowany jest pomiędzy drogą wojewódzką nr W153, gruntową drogą gminną o nr ew.: 295 oraz terenem kolejowym. Zajmuje obszar o powierzchni około 130 ha. W jego skład wchodzi tereny zabudowane o funkcji mieszkaniowej jednorodzinnej, zabudowy zagrodowej, tereny produkcyjno - usługowe oraz w przeważającej części tereny upraw polowych - grunty orne, łąki i pastwiska.

Przystąpienie do sporządzenia miejscowego planu zagospodarowania przestrzennego gminy Trzcianka w południowym rejonie wsi Siedlisko jest konsekwencją zamierzonych działań planistycznych, określonych w opracowanym przez Burmistrza Trzcianki Wieloletnim programie sporządzania planów miejscowych. Cała jednostka ewidencyjna obrębu geodezyjnego Siedlisko zajmuje około 2109 ha. Ze względu na zbyt duży obszar, podzielono go na mniejsze tereny. Dnia 26 marca 2020 r. Rada Miejska Trzcianki podjęła uchwałę Nr XXI/208/20 w sprawie przystąpienia do sporządzenia miejscowego planu zagospodarowania przestrzennego gminy Trzcianka w południowej części wsi Siedlisko i północnej części wsi Runowo, a dnia 5 listopada 2020 r. Rada Miejska Trzcianki przyjęła uchwałę Nr XXVII/297/20 w sprawie miejscowego planu zagospodarowania przestrzennego gminy Trzcianka we wschodnim rejonie wsi Siedlisko, ogłoszoną w Dzienniku Urzędowym Województwa Wielkopolskiego z dnia 19 listopada 2020 r. poz. 8750.

Zatem, konieczność opracowania planu wynika z potrzeby kontynuowania prawidłowego rozwoju gminy i ochrony jej przestrzeni poprzez zachowanie równowagi, przy ustalaniu przeznaczenia terenów lub określaniu

potencjalnego sposobu zagospodarowania i korzystania z terenu, między interesem społecznym, a interesami prywatnymi.

Ponadto, do Burmistrza Trzcianki wpłynął wniosek Stowarzyszenia "Czysta Wieś" Siedlisko, w którym Stowarzyszenie postuluje o przystąpienie do sporządzenia miejscowego planu zagospodarowania przestrzennego na obszarze wsi Siedlisko w kontekście złożonych do Burmistrza Trzcianki wniosków o wydanie decyzji o warunkach zabudowy na budowę budynków mieszkalnych jednorodzinnych oraz budynków inwentarskich przeznaczonych do chowu trzody chlewnej w ilości do 60 DJP na działkach o nr ew.: 577, 582 położonych w obrębie geodezyjnym Siedlisko.

Mieszkańcy wyrazili prośbę o przyjęcie w projekcie planu miejscowego rozwiązań zabezpieczających ich przed powstaniem inwestycji niosących ze sobą uciążliwości dla życia i funkcjonowania społeczności lokalnej. Wnioskodawcy poparli rozwój wsi, lecz w kierunku budowy osiedli mieszkaniowych, usługowych i rekreacyjnych.

W związku powyższym, zasadne jest przystąpienie do sporządzenia miejscowego planu zagospodarowania przestrzennego w południowym rejonie wsi Siedlisko, realizującego politykę przestrzenną gminy Trzcianka.