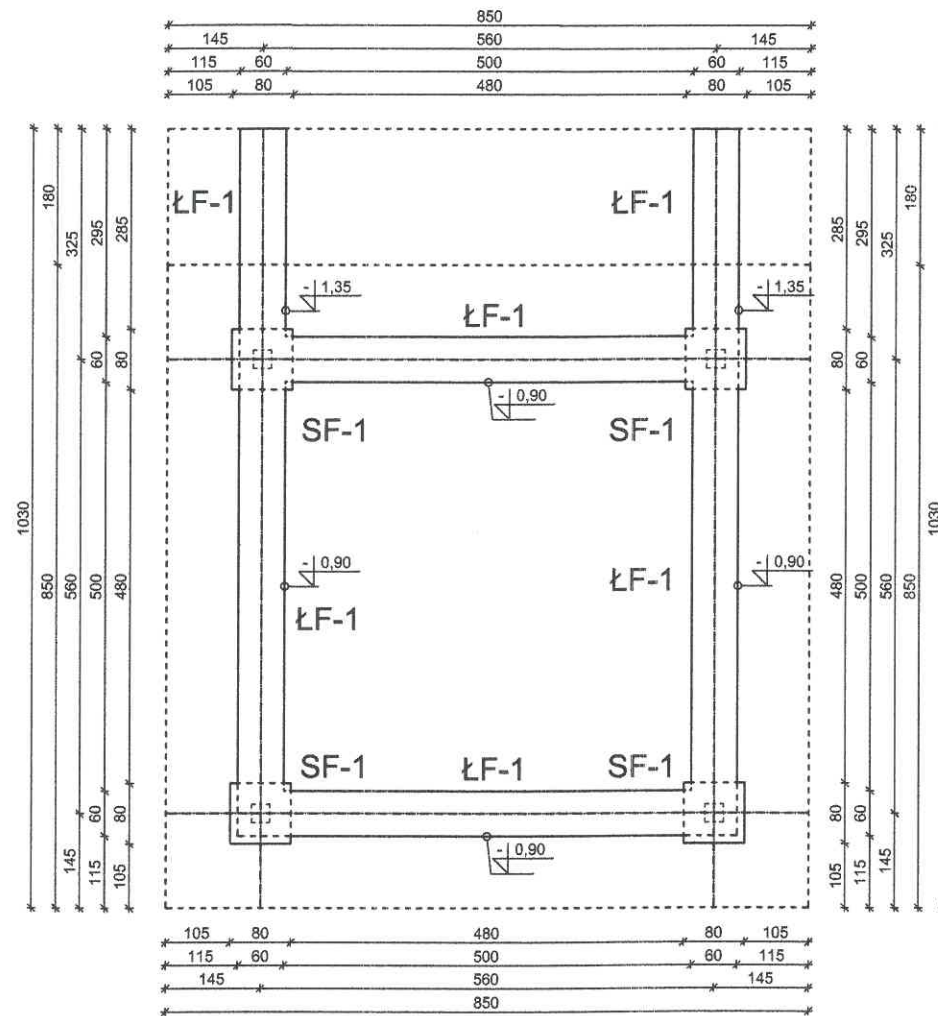
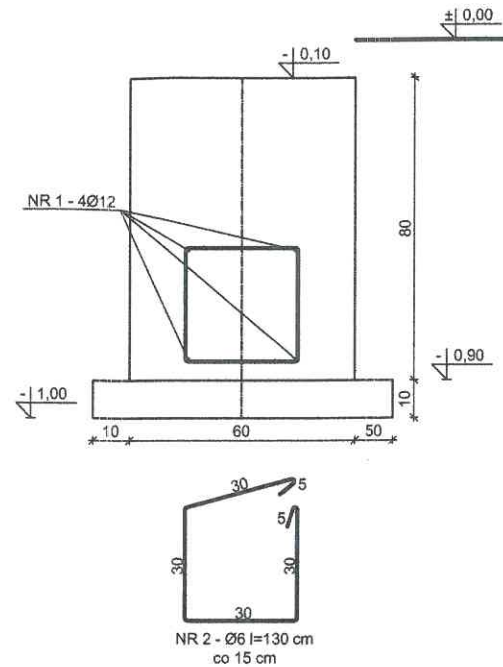


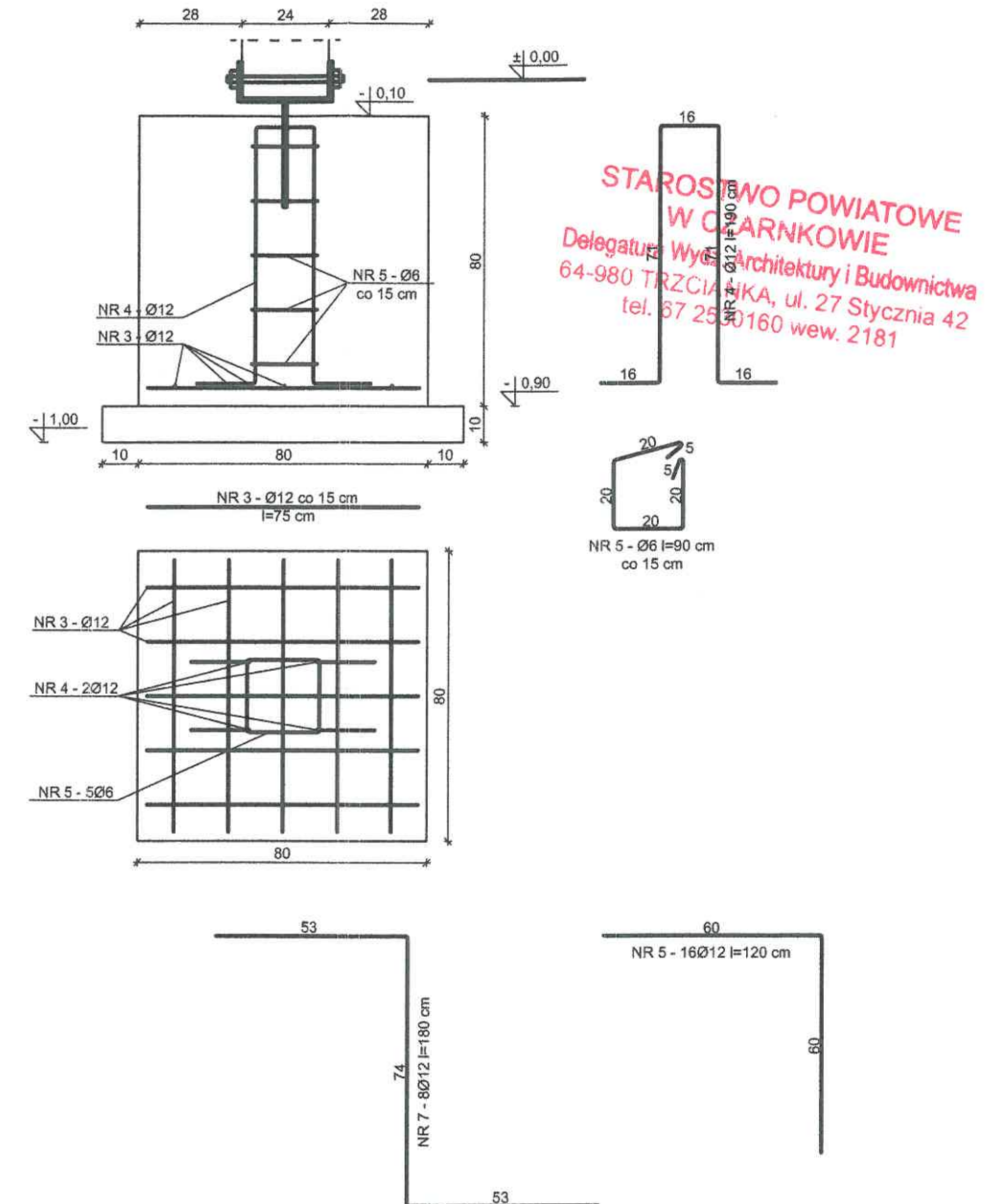
# RZUT FUNDAMENTÓW - SKALA 1:100



ŁAWA FUND. ŁF-1 - 31,90 mb  
SKALA 1:20



STOPA FUNDAMENTOWA SF-1 - 4 szt.



UWAGA:  
strzemiona - stal A-0  
zbrojenie główne - stal A-III  
beton C25/30 (B30)

W narożach i skrzyżowaniach  
ław fundamentowych zastosować  
dodatkowe pręty (Nr 6) o średnicy  
Ø12 dł. 1,2 m w kształcie litery L  
o równej długości ramion

W uskokach przy zmianie poziomu  
posadowienia ław fundamentowych  
zastosować dodatkowe pręty (Nr 7)  
o średnicy Ø12 dł. 1,8 m w kształcie  
litery Z o wysokości różnicy poziomów  
oraz o równej długości ramion

Zestawienie stali								
Nr pręta	Gatunek stali		Długość pręta m. mb	Ilość			Długość łączna	
	A-0	A-III		prętów w elem.	elem. w obiekcie	razem prętów	A-0	A-III
	mm	mm		szt.	szt.	szt.	m	m
1		12	31,90	4	1	4		127,60
2	6		1,30	106	1	106	137,80	
3		12	0,75	10	4	40		30,00
4		12	1,90	2	4	8		15,20
5	6		0,90	5	4	20	18,00	
6		12	1,20	4	4	16		19,20
7		12	1,80	4	2	8		14,40
Razem [m]							155,80	206,40
masa 1 m [kg]							0,222	0,888
Razem [kg]							34,59	183,28
Razem [kg]							217,87	

**Budowa Tarasu widokowego  
wraz z wiatą i niezbędną infrastrukturą  
na działkach nr ewid.: 45, 131, 133/8, 133/9,  
w obrębie geodezyjnym Radolin,  
gmina Trzcianka**

Adres	Radolin, gmina Trzcianka	mgr inż. budownictwa
Inwestor	Gmina Trzcianka ul. Sikorskiego 7, 64-980 Trzcianka	nr upr. UAN/N/7210/460/87 § 5 ust. 1 i § 13 ust. 1 pkt. 2 WKP/BO/3952/01
Opracował	mgr inż. Krzysztof Pisarek	Październik 2019
Projektował	mgr inż. Krzysztof Pisarek	Nr rys. K-01