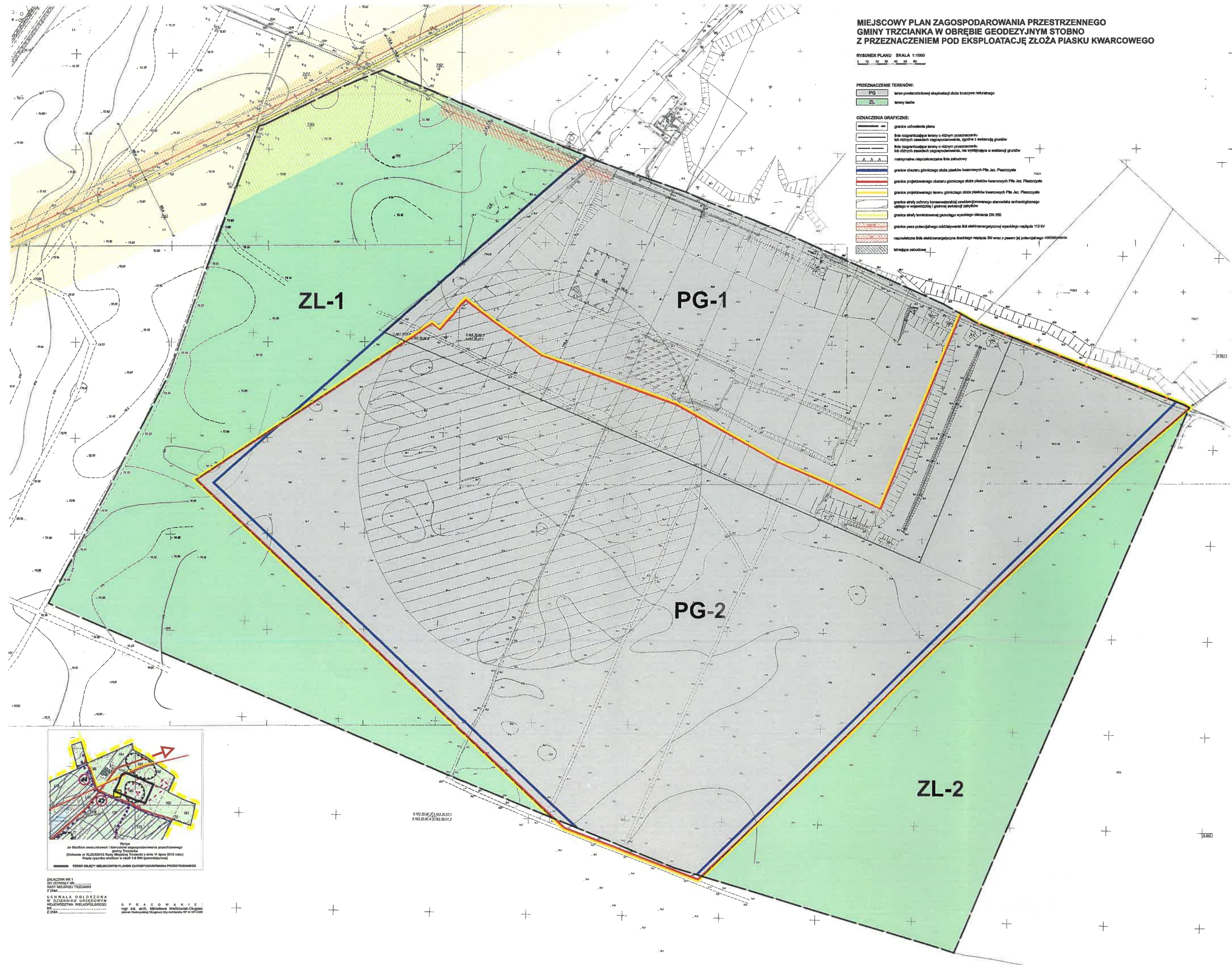


**MIEJSOWY PLAN ZAGOSPODAROWANIA PRZESTRZENNEGO  
GMINY TRZCIANKA W OBRĘBIE GEODEZYJNYM STOBNO  
Z PRZEZNACZENIEM POD EKSPLOATACJĘ ZŁOŻA PIASKU KWARCOWEGO**

RYSUNEK PLANU SKALA 1:1000  
1 2 3 4 5 6 7 8 9 10 11 12

- PRZEZNACZENIE TERENÓW:**
- PG teren powierzchniowej eksploatacji złoża trzcińskiego naturalnego
  - ZL tereny leśne
- OZNACZENIA GRAFICZNE:**
- granicę uchwalenia planu
  - linię rozgraniczającą tereny o różnym przeznaczeniu lub różnych zasadach zagospodarowania, zgodnie z ewidencją gruntów
  - linię rozgraniczającą tereny o różnym przeznaczeniu lub różnych zasadach zagospodarowania, nie występującą w ewidencji gruntów
  - niezakończony teren zabudowy
  - granicę obszaru górniczego złoża piasków kwarcowych Pła Jec. Piaszczyce
  - granicę projektowanego obszaru górniczego złoża piasków kwarcowych Pła Jec. Piaszczyce
  - granicę projektowanego terenu górniczego złoża piasków kwarcowych Pła Jec. Piaszczyce
  - granicę strefy ochrony konserwatorskiej zabytkowego stanowiska archeologicznego wapienia w wapieniach i granicy ewidencji zabytków
  - granicę strefy konserwatorskiej górnictwa wysokiego ciśnienia DN 300
  - granicę pasa potencjalnego oddziaływania linii elektroenergetycznej wysokiego napięcia 110 kV
  - rezerwowane linie elektroenergetyczne średniego napięcia DN wraz z pasem jej potencjalnego oddziaływania
  - linię zabudową



**ZAMÓWNIK NR 1**  
DO UCHWAŁY NR...  
RADY MIEJSKIEJ TRZCIANKI  
Z DNIA...  
UCHWAŁA O DŁOŻENIA  
W DZIENNIKU URZĘDOWYM  
WIĘKOPOLSKIEGO  
NR...  
Z DNIA...

**OPRACOWANIE:**  
mgr inż. arch. Mirosław Makowski-Cyrcus  
biuro: Wzrost i Rozwój (Ogarni) Sp. z o.o. ul. Artykuł 107 14 107-0208