

MAPA GOSPODARczo-PRZEGLĄDOWA

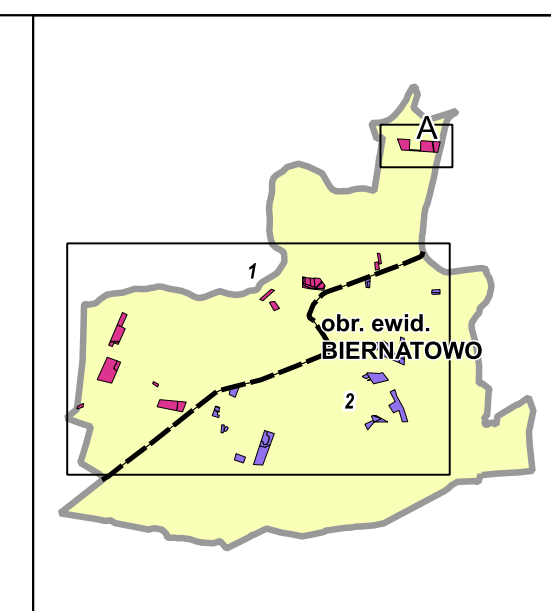
**OBREB BIERNATOWO**

GMINA Trzcianka Obszar wiejski  
 POWIAT Czarnkowsko-trzcianecki  
 WOJEWÓDZTWO Wielkopolskie

Stan na: 07.10.2024

**POWIERZCHNIA OGÓLNA 30,79 ha (30,7852 ha)**

SKALA 1:5 000



**Legenda**

<ul style="list-style-type: none"> <li>Granicz. obrębu</li> <li>Granicz. wzdł. własności z inną wt.</li> <li>Granicz. oddziału</li> <li>Granicz. pododdziału</li> <li>Drogi leśne</li> <li>Linie energetyczne, telekom., nurociagi</li> <li>Cieki</li> <li>Pozostałe elementy liniowe</li> </ul>	<ul style="list-style-type: none"> <li>Autostrada</li> <li>Główna</li> <li>Lokalna</li> <li>Szczelka</li> </ul>	<ul style="list-style-type: none"> <li>Plazowina iglasta</li> <li>Plazowina liściasta</li> <li>Zręb</li> <li>Powierzchnia gruntów leśnych o powierzchni przekraczającej 0,1 ha w kompleksach (art. 3 ustawy o lasach z dnia 28 września 1991 roku)</li> <li>Las innych własności</li> <li>Las we władaniu PGL</li> <li>Działka ewidencyjna</li> <li>Granicz. pow. niestanowiącej wyłączenia (PNSW)</li> <li>Klasozbytek</li> </ul>	<ul style="list-style-type: none"> <li>Opis oddziału</li> <li>Opis pododdziału</li> <li>Kasownik</li> </ul>	<ul style="list-style-type: none"> <li>Formy ochrony przyrody:           <ul style="list-style-type: none"> <li>N2000 SOO</li> <li>N2000 OSO</li> <li>Park Krajozobrazowy</li> <li>Rez. Przyrody</li> <li>Zesp. PK</li> <li>Obszar Chronionego Kraju</li> </ul> </li> </ul>	<ul style="list-style-type: none"> <li>Park Narodowy</li> <li>Stanowisko dok.</li> </ul>
--	---	--	---	---	--

2024.04.25 14:25:25

